

ERSATZTEILE | STROMLAUFPLÄNE

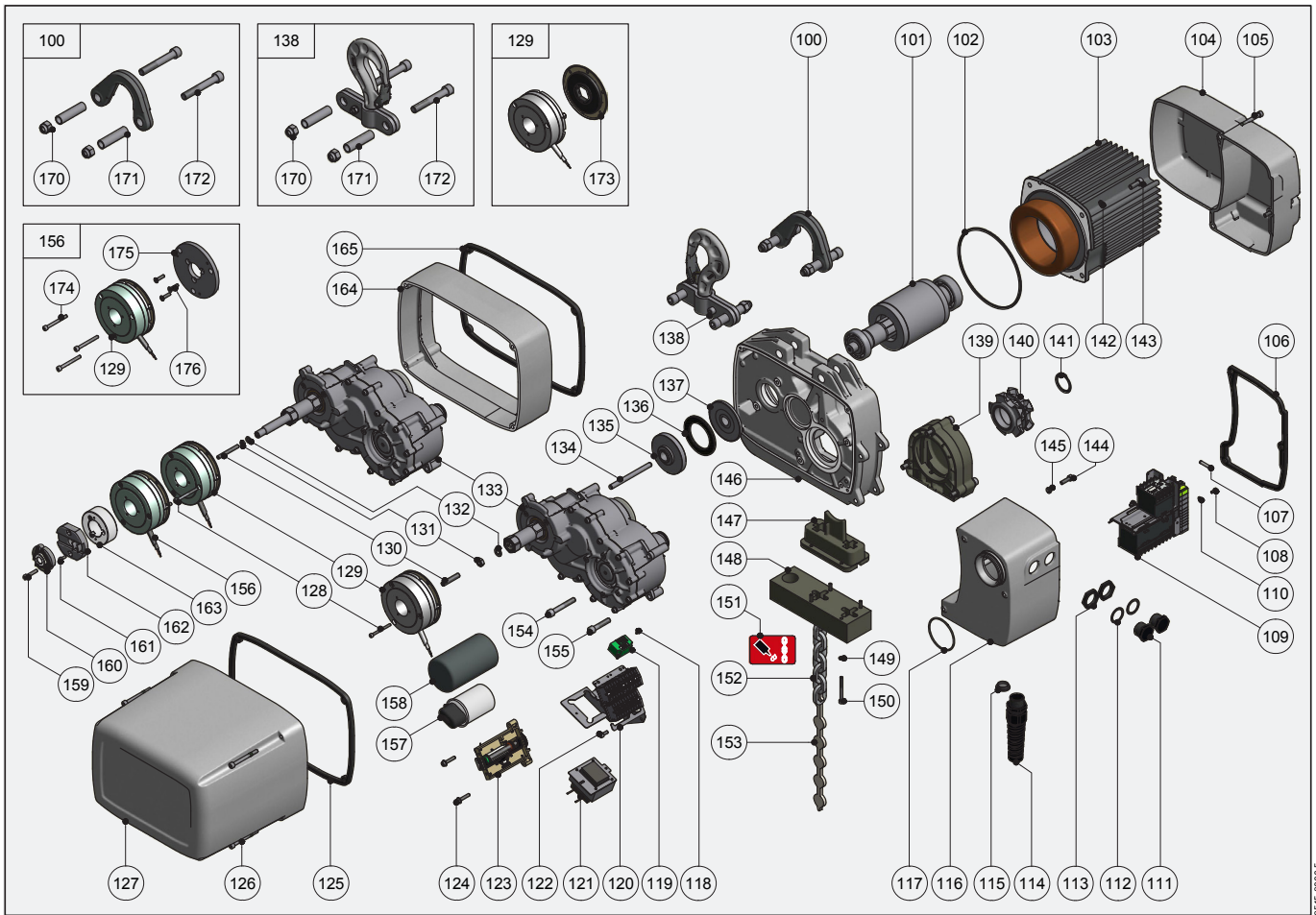
LP 1000



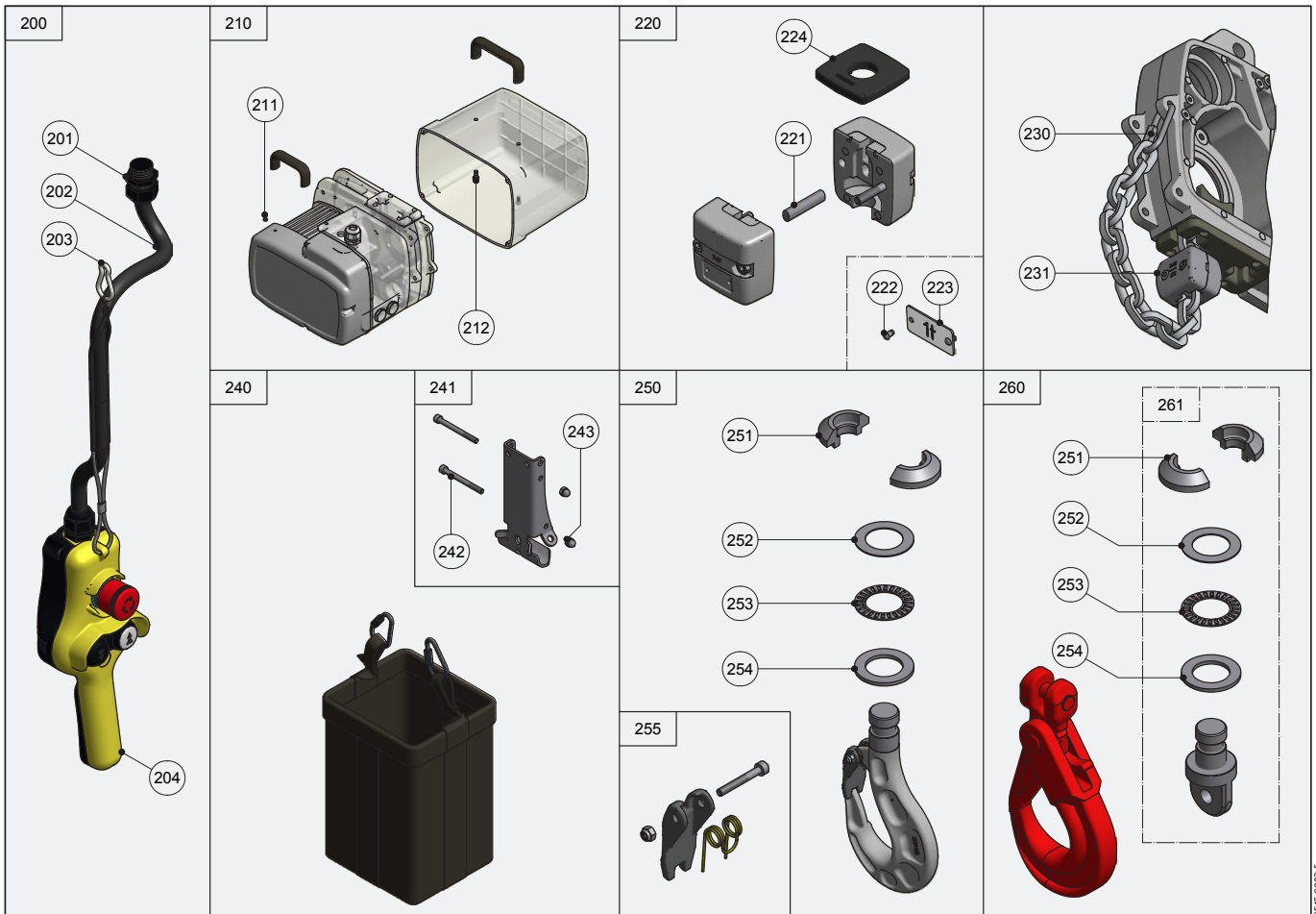
Spare parts | Pièces de rechange | Onderdelen | Reservedele | Varaosat | Pezzi di ricambio
Reservedelen | Peças | Reservdelar | Piezas de recambio | Запасные части

Circuit diagrams | Schéma de connexions | Stroomschema | Kredslobsdiagrammer
Kytentäkaavio | Aansluitschema | Schema elettrico | Koplingskjema | Esquema electrico
Elschema | Esquema eléctrico | Принципиальные электрические схемы





9515 9223.5

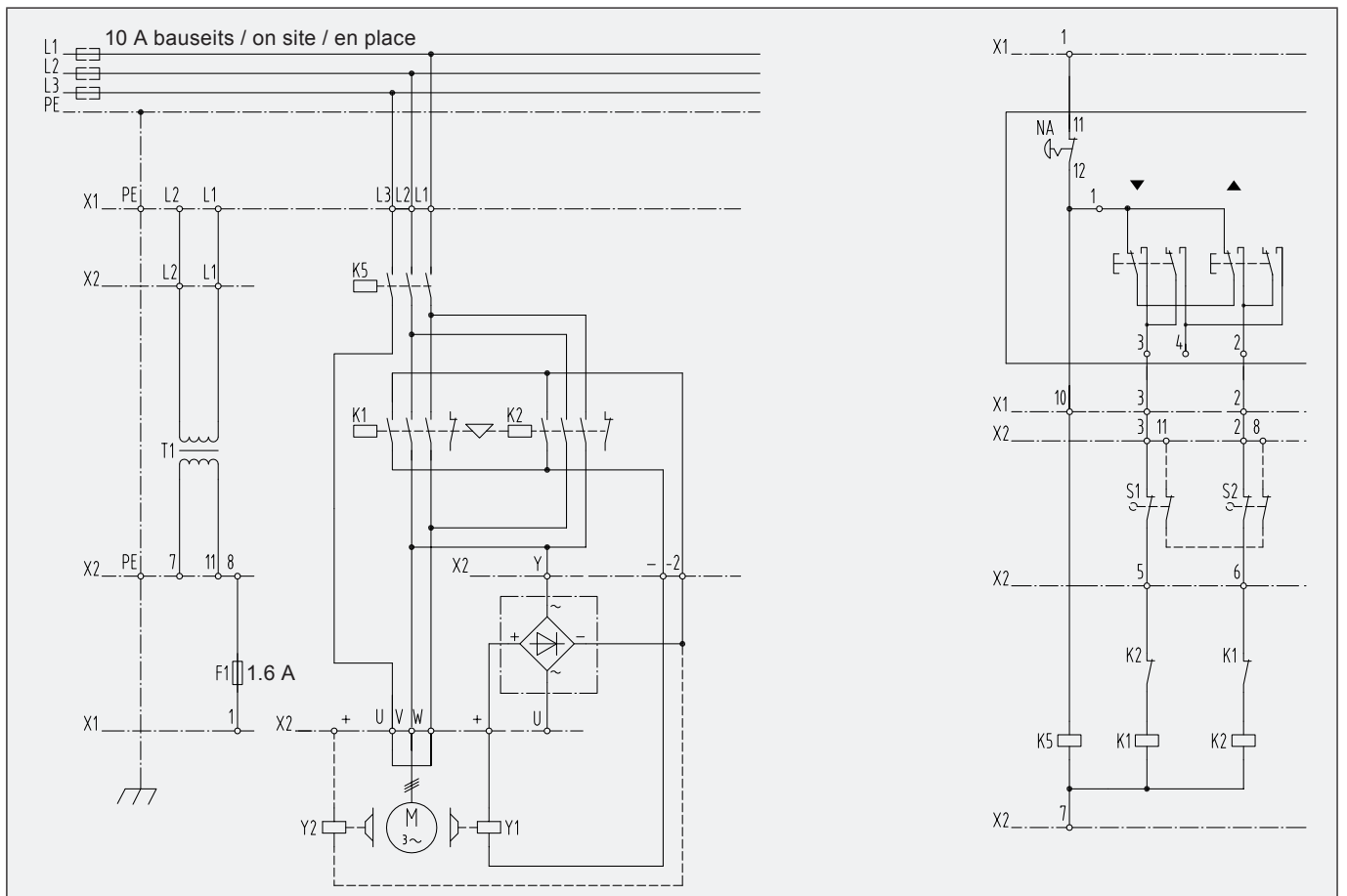


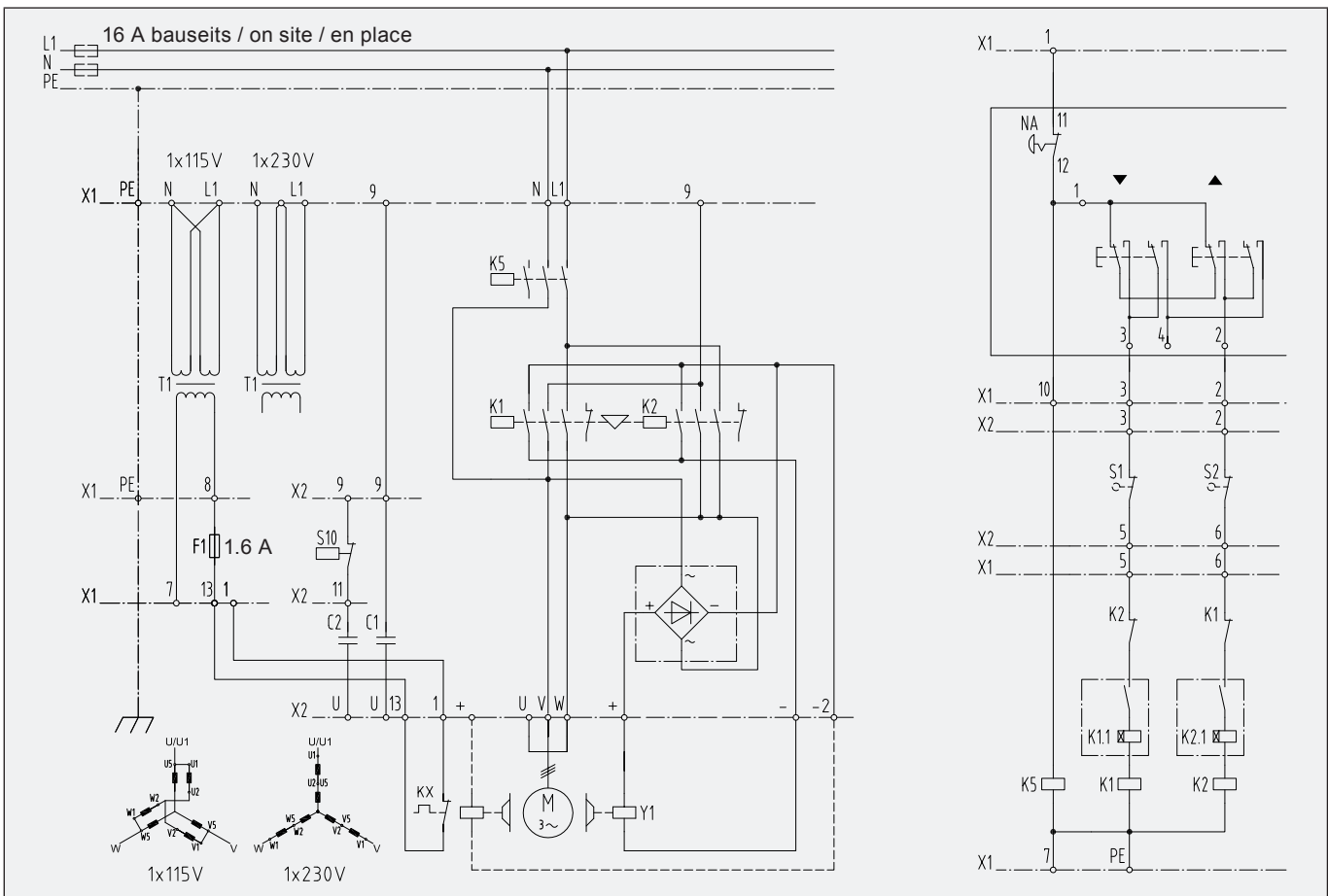
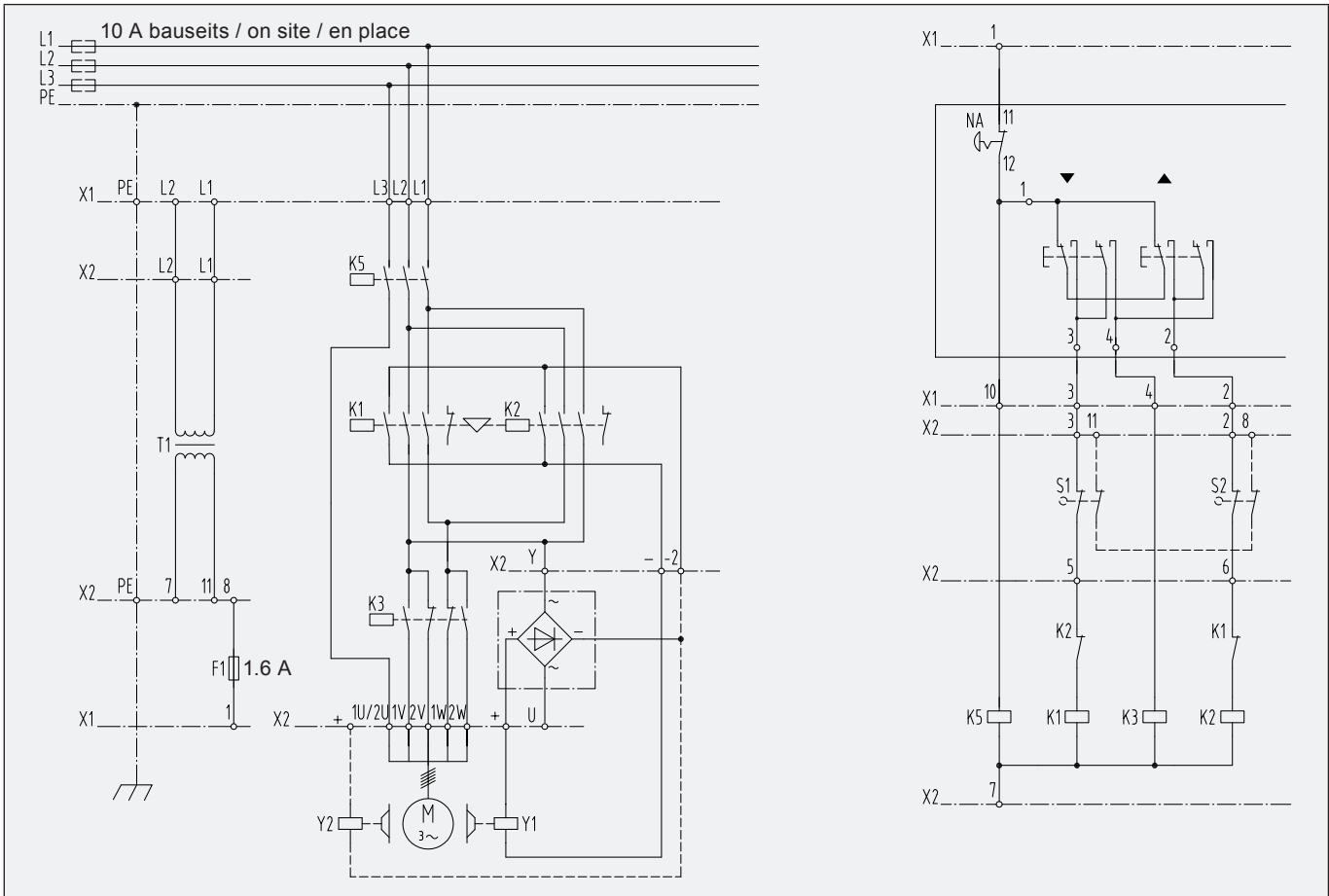
9515 9223.5

Schützensteuerung Contactor control Commande par contacteurs	1 Geschwindigkeit mit Not-Aus, 2. Bremse, 2+2 ES 1 speed with emergency stop, 2nd brake, 2+2 ES 1 vitesse avec marche-arrêt, 2ème frein, 2+2 ES	9510.9504.3 / 3 Ph
	2 Geschwindigkeiten mit Not-Aus, 2. Bremse, 2+2 ES 2 speeds with emergency stop, 2nd brake, 2+2 ES 2 vitesses avec marche-arrêt, 2ème frein, 2+2 ES	9510.9505.3 / 3 Ph
	1 Geschwindigkeit mit Not-Aus, 2. Bremse 1 speed with emergency stop, 2nd brake 1 vitesse avec marche-arrêt, 2ème frein	9515.9524.3 / 1 Ph
ohne Schützensteuerung without contactor control sans commande par contacteurs	1 Geschwindigkeit mit 2. Bremse 1 speed with 2nd brake 1 vitesse avec 2ème frein	9500.9512.4 / 3 Ph
	1 Geschwindigkeit mit 2. Bremse, PMS 1 speed with 2nd brake, PMS 1 vitesse avec 2ème frein, PMS	9500.9505.4 / 3 Ph

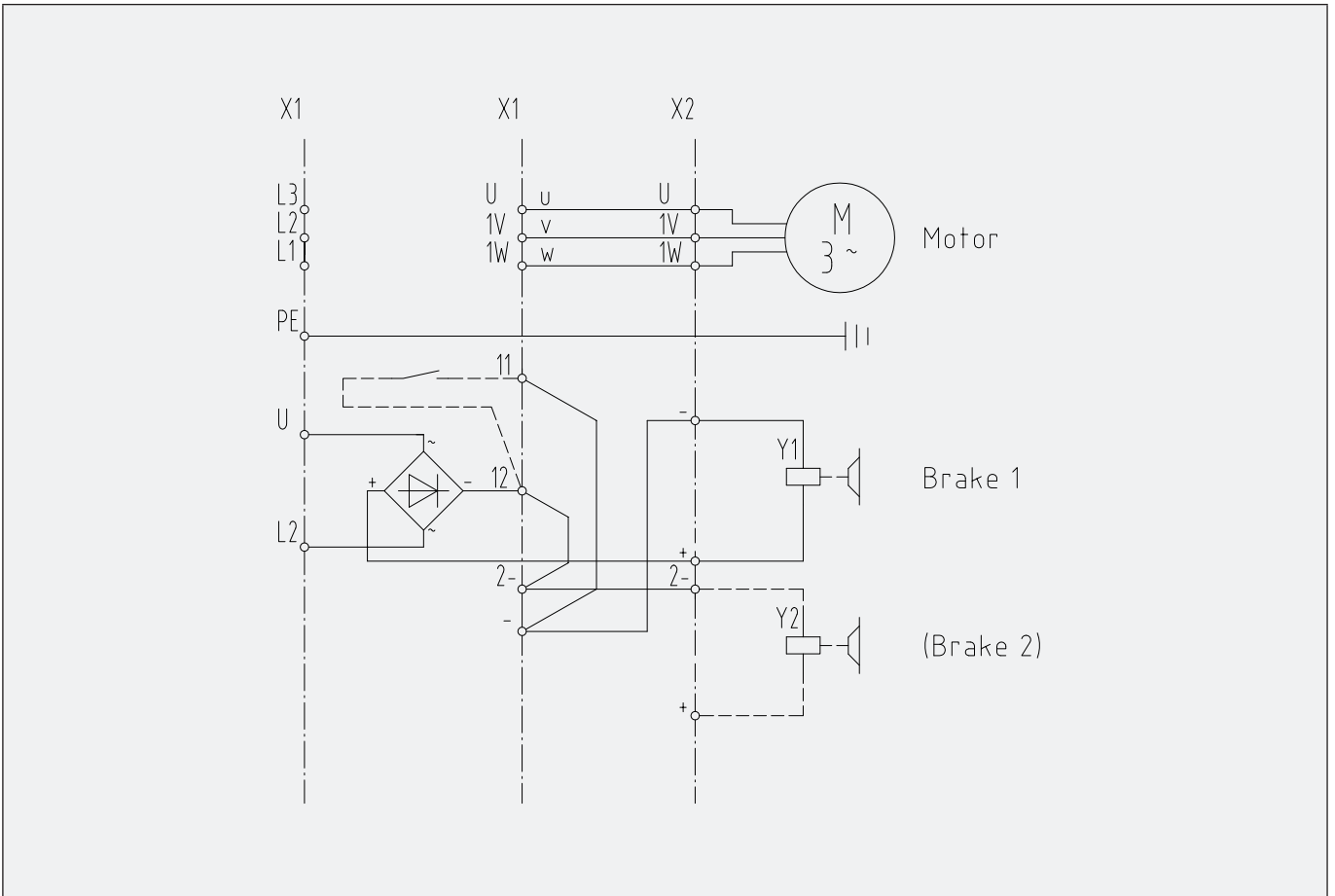
F	Steuersicherung	Control fuse	Fusible de commande
K	Schütz	Contactor	Contacteur
L	Zuleitung	Power supply	Alimentation électrique
N	Nullleiter	Neutral	Neutre
NA	Not-Aus	Emergency stop	Marche-arrêt
PE	Erdung	Earth	Mise à la terre
S	Schalter	Switch	Interrupteur
T	Transformator	Transformer	Transformateur
U, V, W	Motor	Motor	Moteur
X	Klemmenleiste	Terminal strip	Bornier de raccordement
Y	Bremse	Brake	Frein

9510.9504.3 / 3 Ph





9500.9512.4 / 3 Ph



9500.9505.4 / 3 Ph

